

# Nominačky SP

## 14.-16.4.2017

### pokyny verze 13.4.13:00

#### Stav přihlášek (k 12.4.)

10xD, 11xH

#### Centrum závodů

sportovní zařízení ASC Dukla v Harrachově

<https://mapy.cz/s/1tVpi>

#### Program

**P á t e k** 14.4.

16:00 start dráha 3km H

16:15 start dráha 3km D  
pak přejezd na ubytování 45'

18-19 večeře

20:00 brífink k middlu

22:00 armádní večerka

**S o b o t a** 15.4.

7:30-9 snídaně

10:30 start 00 middle H

11:18 start 00 middle D

12-13:30 oběd

18-19 večeře

20:00 brífink k longu

**N e d ě l e** 16.4.

7:30-9 snídaně

10:30 start 00 long

do 14:00 oběd, pak rozjezd

#### Stravování

plná penze PÁ večeře – NE snídaně/oběd  
(podle výsledné podoby závodů)

**(!)** v sobotu i v neděli je nutné stihnout  
uzávěrku vydávání obědů, kdo přijde pozdě,  
má smůlu (v neděli jsme vyjednali prodloužení  
do 14:00)

#### Realizační tým

Omová, Novotný, Šidla, Potštejnský, Žaloudek

#### Předpověď počasí (k 13.4.)

PÁ Turnov 10°C polojasno

SO Jakuszyce 4°C zataženo

NE Rozdrozie Izerskie 2°C přeháňky  
(možná smíšené)

#### Speciální vybavení

- občanku
- pro middle doporučujeme neoprenové ponožky
- oblečení do teplot kolem nuly pro závod i mimo něj (budou se fasovat ty lehké pěřovky – skvělé načasování! ;)
- nezapomeňte nafasované GPS vesty
- GPS hodinky jsou povoleny
- občerstvení pro long - na trati bude k dispozici jen voda, ostatní je potřeba případně nést s sebou

#### GPS tracking

Sledování jsou všichni, oba lesní závody.

Middle (volné od 11:45):

<https://www.tulospalvelu.fi/gps/20170415d/>

<https://www.tulospalvelu.fi/gps/20170415h/>

Long:

<https://www.tulospalvelu.fi/gps/20170416d/>

<https://www.tulospalvelu.fi/gps/20170416h/>

## dráha

**[sraz]** atletická dráha u sportovní haly v

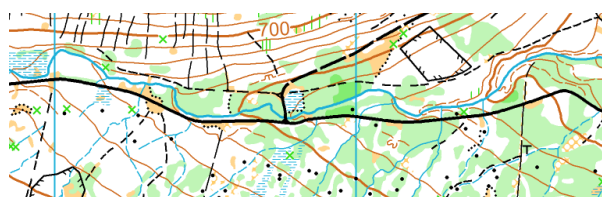
Turnově 50.5913411N, 15.1604325E

**[WC]** k dispozici v šatně

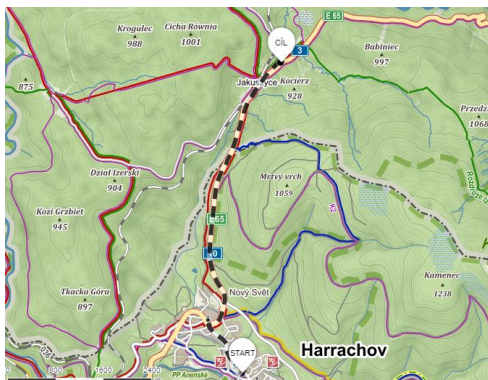
**[start]** hromadný v 16:00 H a v 16:15 D

**[měření]** ruční

**[hodnocení]** podle bodovací tabulky přílohou  
nominačních kritérií



## middle



**[cesta, parkování]** 6km/5'  
parkoviště u restaurace Bombaj  
50.8196822N, 15.4369750E

**[start]** intervalový po 4min (podle WR)  
na start 1.4km/40m  
věci ze startu budou po odstartování posledního přeneseny k autům  
warmupka, která zahrnuje i modelový terén pro lesní pasáže, se bude fasovat na místě

**[cíl]** v lese v dochozí vzdálenosti  
**(!)** orientace až do cíle - úsek od sběrné kontroly do cíle není v terénu značený, cíl je tam, kde na mapě!  
**(!)** zákaz jakékoliv komunikace mezi doběhnuvšími a těmi, kteří ještě nestartovali

**[terén]**  
průběžnost – převážně dobrá, místy snižená bažinatým podkladem (větší bažiny mají ale většinou stále ještě zmrzlý základ a jsou běhatelné), kamenitým podkladem a také zbytky sněhu (firnová políčka, která se při běhu sem tam nepříjemně propadají)  
viditelnost: velmi proměnlivá - snižená zejména v polootevřených oblastech a v oblasti tmavého horského lesa (na mapě bílá)  
komunikace: v podstatě bez možnosti využít jakékoliv komunikace (zpevněné cesty i pěšiny jsou často ještě zasněžené)  
členitost: malá, mírně zvlněný terén

**(!)** na trati se překonává horská říčka, která není hluboká; na mapě jsou vyznačená místa, kde lze říčku překonat "suchou nohou" – tyto přechody nejdou povinné

**[mapa]** Polana Jakuszycka 1:10.000 e5m  
tištěno laserem; v mapníku  
stav 2016 (Dwojak, Morawski)

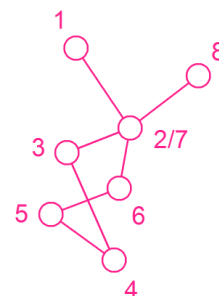
**(!)** zelené šrafy reprezentují průběžnou kosodřevinu

**[tratě]**  
D 4.1km / 105m / 17k / 33'  
H 5.3km / 130m / 22k / 33'

**(!)** D i H mění mapu (na poslední kontrole 1.části otoč mapu a plynule pokračuj)

**(!)** H běží na jednu kontrolu dvakrát, pohlídejte správné pořadí!

**[popisy]** na startu; i na mapě



## long

**[start]** intervalový po 5 minutách (obrácené pořadí middlu)  
na start 0.4km (warmupka)  
věci ze startu budou odneseny

**[cíl]** v lese cca 800m od aut

**[mapa]** Rozdroze Izerskie 1:15.000 e5m, stav podzim 2016, mapoval Jacek Morawski  
tištěno laserem; v mapníku  
**(!)** **TUTO MAPU JSME SLÍBILI DO 1.5. NEZVEŘEJŇOVAT, PROSÍM RESPEKTUJTE TO**  
**(!)** mapa je relativně čerstvá, ale přesto je možné, že narazíte na novou paseku nebo dokonce oplocenku – prostor jsme plošně nekontrolovali

**[tratě]**  
D 9.4km / 290m / 16k / 75'  
H 13.9km / 400m / 24k / 90'  
z terénu nemáme žádné časy, takže vítězný čas jsou jen velmi hrubý odhad  
**(!)** H mění mapu - na poslední kontrole 1.části otoč na druhou stranu  
**(!)** orientace až do cíle - úsek od sběrné kontroly do cíle není v terénu značený, cíl je tam, kde na mapě!

**[občerstvení]** domluvíme na schůzi večer před závodem (ve 2°C možná nebude až tak zásadní; budeme ale připraveni nabídnout něco mírně ohřátého)

**[popisy]** na startu; i na mapách