

## Nominační kritéria pro MS 2011 Francie

1. FILOZOFIE KRITÉRIÍ:
  - a. Bude preferována nominace na jednotlivé tratě, vzhledem k programu MS však bude hrát roli i reálnost absolvování vybraných tratí v rámci MS.
  - b. Bude snaha nominovat závodníky, kteří v daném specifickém terénu prokáží určitou rutinu.
  - c. Dílčím cílem kritérií je také nominovat závodníky, kteří jsou na dostatečné běžecké úrovni.
2. BĚŽECKÝ LIMIT: Podmínkou nominace do týmu pro MS 2011 je splnění dráhového B-limitu (pro sprint A-limitu) v období 1.1.-29.6.2011. Podmínky ke splnění - viz. Dráhové limity.
3. PŘÍMÉ NOMINACE:
  - Eva Juřeníková - sprint  
(využití nominaci samozřejmě není povinné; nominace platí jen na konkrétní trať)
4. SPRINT - nominace bude sestavena na základě
  - a. výsledku v nominačním závodě sprint
  - b. úrovně výsledku v dalších sledovaných sprintových závodech (zejména švýcarské mistrovství 9.4., dále také sprint LPU 20.5. - zde mimo závodníky LPU)
  - c. předchozích mezinárodních výsledků na této trati
  - d. prokázané atletické výkonnosti (čas na 5km/3km)
5. LONG
  - a. přímou nominaci si vybíhá vítěz nominačního závodu long (nezapočítávají se cizinci)
  - b. další závodníci do počtu 3h+3d budou nominováni zejména s přihlédnutím k výsledkům nominačního závodu pro MS - long, nominačního závodu middle, sledovaných závodů 28.-29.5. a předchozím relevantním mezinárodním výsledkům
6. MIDDLE
  - a. přímou nominaci si vybíhá vítěz nominačního závodu middle (nezapočítávají se cizinci)
  - b. další závodníci do počtu 3d+3h budou nominováni zejména s přihlédnutím k výsledkům nominačního závodu pro MS - middle, nominačního závodu MS - long, sledovaných závodů 28.-29.5. a předchozím relevantním mezinárodním výsledkům
7. ŠTAFETY - nominace do štafety bude sestavena s přihlédnutím k výsledkům nominačních závodů pro MS, předchozímu působení ve štafetách na světové scéně, k omezení programu MS a typové vhodnosti závodníků.
8. NOMINAČNÍ ZÁVODY MS:
  - a. 1.7. middle, Francie
  - b. 2.7. sprint, Francie
  - c. 3.7. long, Francie
9. EMBARGOVANÉ PROSTORY:
  - a. Annecy - centrum města
  - b. Montagne des Bagnes - viz. příloha na konci souboru
  - c. Grand Roc/Semnoz - bude upřesněno než roztaje sníh
10. OZNÁMENÍ NOMINACE: Kompletní nominace včetně náhradníků na jednotlivé tratě bude oznámena zveřejněním na webu RD a ČSOS k 6.7.2010.

## Nominační kritéria pro závod SP č.1 - Finsko

1. FILOZOFIE:
  - a. Zatím není jisté, zda bude vůbec možné startovat jen v jednom závodě NORTu - pokud to nepůjde, nebude tato akce obeslána.
  - b. Závod je zařazen do programu RD, protože nabízí poměření s nejvyšší úrovní a logisticky se dá spojit s Jukolou.
  - c. Reprezentace hradí nominovaným jen startovné a ubytování na 1 noc.
2. PŘÍMÁ NOMINACE: Přímo nominaci získají 3 nejlepší závodníci ze žebříčku, který vznikne součtem časů kontrolního závodu 9.4. (sprint) a kontrolního závodu 10.4. (middle), přičemž čas sprintu se násobí dvakrát.
3. DIVOKÉ KARTY: Zbytek týmu do maximálního počtu 6H a 6D bude nominován na návrh vedení RD.
4. OZNÁMENÍ NOMINACE: Nominace bude oznámena 12.4.2011.

## Nominační kritéria pro závody SP v Liberci

1. FILOZOFIE:
  - a. SP v Liberci je stanoven jako druhý hlavní cíl sezóny 2011. Záměrem je proto nominovat pokud možno nejsilnější možný tým.
  - b. Určité perspektivní ohledy budou, v malé míře, také brány v potaz.
  - c. V době vzniku kritérií se předpokládá možnost nominovat 8d+6h. Pokud by došlo k navýšení počtu mužů, kritéria budou pozměněna.
2. BĚŽECKÝ LIMIT: Podmínkou nominace do týmu pro SP 2011 Liberec je splnění dráhového B-limitu v období 1.1.-15.9.2011. Podmínky ke splnění - viz. Dráhové limity.
3. PŘÍMÁ NOMINACE:
  - a. Přímo nominaci získají nejlepší 3 ženy a 2 muži v průběžném pořadí SP 2011.
  - b. Přímo nominaci získají nejlepší 2 ženy a 2 muži ve finále MČR na klasické trati 18.9.2011. Nominovaní podle bodu a) se nepočítají. V případě prokazatelně nesamostatného výkonu může být nominace nepřiznána.
4. DIVOKÉ KARTY: Zbytek týmu do počtu 6H a 8D bude nominován na návrh vedení RD s přihlédnutím k výsledkům MČR na klasické trati, výsledkům sledovaných závodů sezóny 2011 a dalším faktorům.
5. OZNÁMENÍ NOMINACE: Nominace bude oznámena 19.9.2011.

## Nominační kritéria pro závody finále SP a kemp ve Švýcarsku

1. BĚŽECKÝ LIMIT: Podmínkou nominace do týmu pro finále SP 2011 je splnění dráhového A-limitu v období 1.1.-15.9.2011. Podmínky ke splnění - viz. Dráhové limity.
2. PŘÍMÁ NOMINACE:
  - Přímo nominaci získají nejlepší 3 ženy a 2 muži v průběžném pořadí SP po MS 2011 (pokud mají splněn A-limit).
3. DIVOKÉ KARTY: Zbytek týmu do počtu 8H a 8D bude nominován na návrh vedení RD s přihlédnutím k výsledkům sledovaných závodů sezóny 2011 a perspektivě. U mužů bude zároveň specifikována šestice s právem startu v předposledním závodě SP. (Ve finálovém závodě pak mohou startovat jen ti, kteří se kvalifikují.)
4. OZNÁMENÍ NOMINACE: Nominace bude oznámena 19.9.2011.

# Dráhové limity 2011

Filozofie limitů:

- kdo není běžecy na úrovni, už na startu je bez šance na špičkový výsledek a sám sebe dostává pod stres
- limity jsou stimul - testování je jen zhodnocením systematické individuální práce na zvyšování běžecké kapacity; v některých případech se cení i individuální posun, byť stále ještě pod úrovní limitu

Jsou zavedeny 2 úrovně limitů:

- úroveň A: nutná pro nominaci na sprint na MS 2011, na SP do Švýcarska a do RDA pro další sezónu
- úroveň B: nutná pro nominaci na MS 2011 (lesní disciplíny), závody SP v Liberci a do RDB pro další sezónu

	A	B
H - 5000m	15:55	16:25
D - 3000m	10:55	11:15

Podmínky, vztahující se k plnění limitů

- limity pro nominaci na konkrétní akci musí být splněny v období specifikovaném v nominačních kritériích
- limity pro zařazení do družstva mohou být splněny kdykoliv v období 1.1. - 20.10.
- limity mohou být plněny
  - na oficiálních atletických závodech
  - při společném měření RD, pokud je
  - v dalších oficiálních termínech vypsanych reprezentací ČR (dospělí, junioři, dorost a jednotlivá SCM)
- ve výjimečných případech je možné běžet i mimo uvedené možnosti - takový pokus však musí být předem odsouhlasený šéftrenérem RD a musí proběhnout přesně podle speciálně stanovených podmínek!
- ve zcela výjimečných případech může být nominován i závodník, který běžecký limit z objektivních důvodů nemohl splnit nebo se mu jen těsně přiblížil. Takový případ musí být argumentačně podložený a kromě vedení RD jej musí schválit i supervizor RD a komise reprezentace sekce OB.

## Sledované závody 2011

Priority RD jsou jiné než priority běžce národní úrovně. Některé závody je dobré vynechat nebo pojmout jako tréninkové (z fyzického pohledu, ne takticky!), jiné - i v souladu s aktuální filozofií sezóny RD - budou sledované, výsledky v nich budou brány v potaz a start v nich se automaticky předpokládá. U těchto závodů je většinou také vyšší záruka, že tratě budou na odpovídající úrovni.

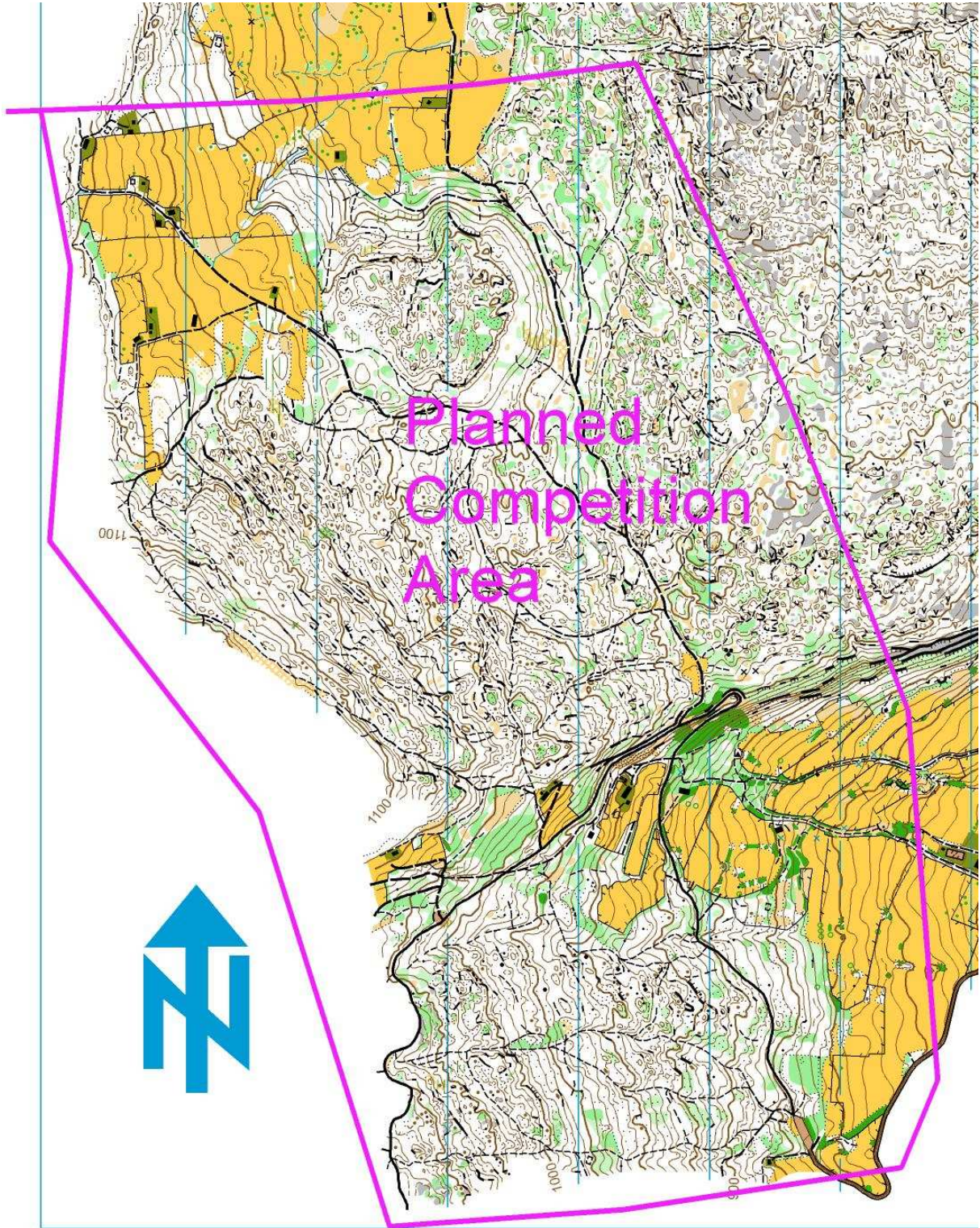
Seznam sledovaných závodů 2011 (vedle závodů MS a SP):

1	26.3.	middle	RD	Doksy (embargo - mapa Baba, SMB)
2	27.3.	long	RD	Doksy (embargo - Supí hora)
3	9.4.	sprint	bussola ok	Bremgarten (SUI)
4	10.4.	middle	bussola ok	Erdmannlistein (SUI)
5	21.5.	sprint	LPU	Pardubice (hl. pro adepty sprintu MS; mimo LPU)
6	28.5.	middle	Fini	Arith (FRA)
7	29.5.	long	OV MS 2011	Grand Revard (FRA)
8	12.6.	middle	TTR	MČR middle
9	1.7.	middle	SUI + RD	Montagne des Bagnes (FRA)
10	2.7.	sprint	SUI + RD	Annecy (FRA)
11	3.7.	long	SUI + RD	Semnoz (FRA)
12	2.9.	sprint	KON	MČR sprint, Boskovice
13	3.9.	long	KON	ŽA + WRE, Boskovice
14	10.9.	sprint	SHK	Jaroměř
15	18.9.	long	EKP	MČR na klasické trati, Běčov n/T

Je to vyvážené - celkem 5x middle, 5x sprint, 5x long. K tomu je potřeba připočít celkem 12 dalších závodů úrovně MS a SP. Tam ale nemůžou startovat všichni, proto nejsou na seznamu.

12.11.2010

Radek Novotný - šéftrenér RD, Jan Kaplan - oponent RD, Zdeněk Zuzánek - komise reprezentace  
změny 7.12. změny 8.12.



Planned  
Competition  
Area

