

Nominačky MS 2013

Švédsko

Avesta / Dalarna

16.-20.5.2013

(čtvrtek-pondělí)

ROZPIS

Hlavní partner akce

Dickfors Consult a Avesta kommun :)

Status

open

Přihlášky

do 2.5.2013 (členové RD a sledování na
reprewebu, nečlenové na
jansidla@hotmail.com)

Finance a letenky

příspěvek na akci:

RDA, RBD, sledování 0,-Kč

ostatní hradí 500Kč příspěvek na stravu

Příspěvek od RD na letenku:

RDA 4000,-

RDB 2500,-

sledování 1000,-

(!)Letenky si každý zařizuje sám.

Pro vyúčtování bude třeba předložit letenku a
výpis z účtu nebo doklad o platbě.

Doporučené lety:

PRG 14:00-ARN 15:50

ARN 16:50 - (OSL) - PRG 21:10

Ve čtvrtek bude mezi 16-17h zajištěn společný
odvoz z letiště. Pondělní odlet v 16:50 je
vzhledem k závodu nejčasnější možný.

Doprava

Na místě třemi zapůjčenými mikrobusey, které
nás vyzvednou na letišti.

Program

ČT16 přílet, model/klus

PÁ17 dop.: závod 3km (tartan Avesta)

odp.: závod hendikep (Liljansberg)

SO18 volno

NE19 závod middle (Leksand)

PO20 závod long (Säter)

Ubytování a stravování

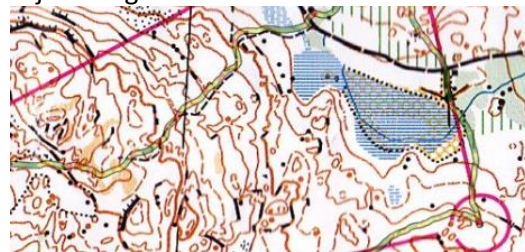
Avesta, na postelích. Vlastní lůžkoviny.

Na ubytování je možné zůstat do úterý.

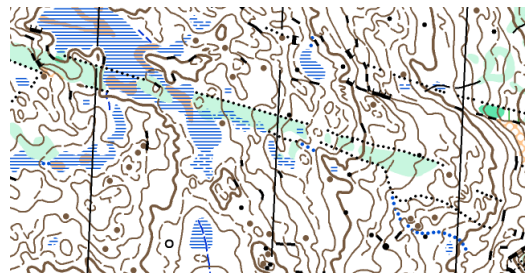
O stravování se postarají Marina & spol.

Terény

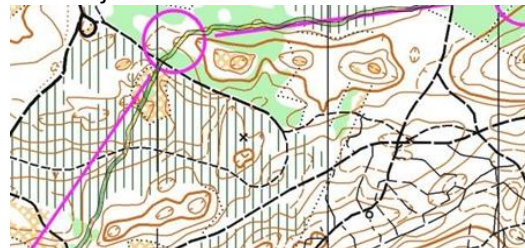
Liljansberg



Asaklitt



Dammsjön



Až získáme ocd, budou k dispozici náhledy
celých map.

*Od 16. do 22.5. probíhá zároveň ve stejných
prostorech místní tréninkový kemp zaměřený
na MS (K.Dalin). Po našich závodech je tak
možné zůstat a využít i alternativní tratě.*

/20.3.2013 RN 732445679